

ゆとりがランナー

# “風感覚”KH400



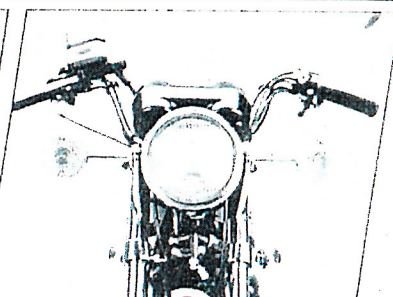
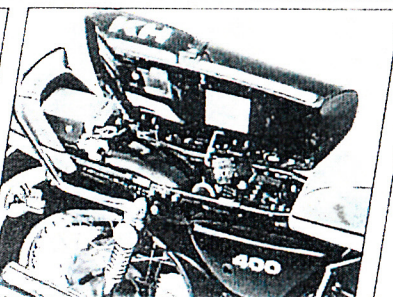
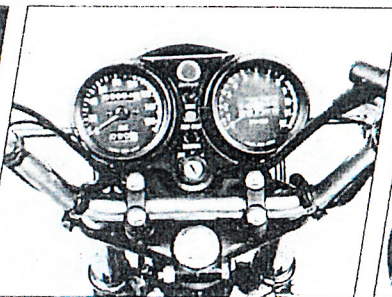
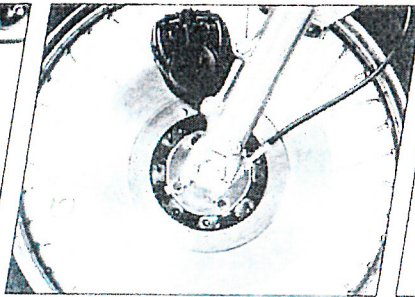
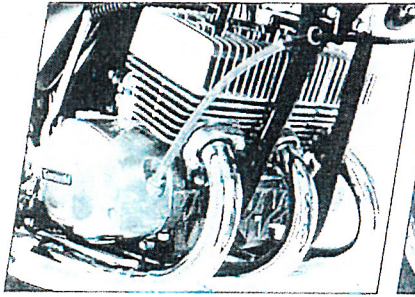
新発売!!

走りをきわめた2サイクル3気筒。じっくりと練り上げられ磨きぬかれたトータル・メカニズムは、ライダーを“風”の世界へ引き込む。吹き上りの良いソフワーユニット、軽快でシャープな足まわりなど、確かな個性を感じるから、きわめて“自然”に走ることを楽しませてくれる。KH400。永遠のランナー。

 Kawasaki

# KH400

歴史が語る。飽くことのない“個性”の走り。



☆2サイクル3気筒エンジン  
ハイレスポンスな2サイクルエンジンは独自のトリプルバルブユニット。2サイクルならではのふき上がりの良さを得ながら低速から高速域まで安定したパワーを実現しています。1ダウンストップの独特なミッションワークで走行性能を大幅にエンジョイさせてくれます。

☆大口径フロントディスクブレーキ  
フロントには、ディスク径226mmの大径ディスクブレーキを、連続操作や苛酷な制動に十分な信頼性と耐フェード性を誇り、リヤのリーディング・トレーリングブレーキと共にハイパワーな走行性能を強力に、かつ正確にコントロールします。

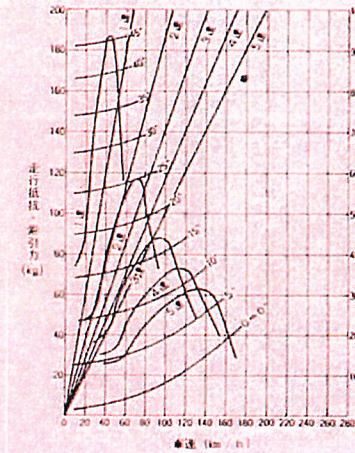
☆見やすいメーターパネル  
スピードメーター、タコメーター、速度算出灯、ハイビーム、ニュートラルのインジケータランプ、メインスイッチが1つのパネルに集中。走行中でも一目ですべての情報がチェックでき、セーフティランの重要なガイド役を果します。

☆横開きシートでイージーメンテナンス  
シートは横開きでバッテリー、ヒューズ等電気関係の点検も容易。ストッパーが付いて、横開きの状態でメンテナンスが行えます。また後部のフルボックスは道具や書類保管に便利です。

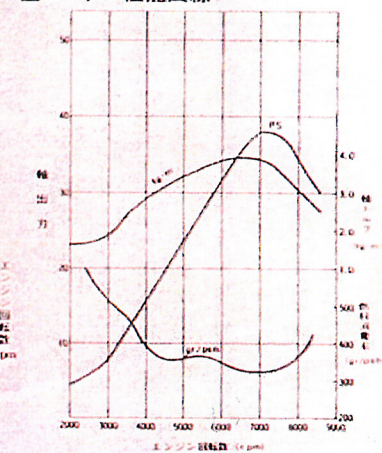
☆セーフティーな大型ランプ  
ヘッドランプは50/40Wの明るい大型タイプ。広い照射範囲と距離を得、夜間走行の安全性を高めています。またヘッドランプは、円型大型タイプで、後視線あるいはサイドからの視認性をより確かなものにしてます。ターンシグナルランプも大きなサイズ。散光レンズで夜間走行や急路転換時の安全性を向上させました。

■寸法	キヤ・レンオ3速	1.347	
全長	2,025mm	4速	1.120
全巾	820mm	5速	0.962
全高	1,130mm	二次減速比	2.733(41/15)
軸間距離	1,365mm	総減速比	5.849
最低地上高	150mm	■フレーム	
キヤスタ	62°	型式	ダブルフレードル
ホイール	112mm	懸架(前)	テレスコピック
■エンジン		(後)	スイングアーム
型式	2サイクル3気筒	タイヤサイズ(前)	3.25S-18 4PR
弁方式	ピストンバルブ	(後)	3.50S-18 4PR
総排気量	400cc	ブレーキ型式(前)	シングルディスク226mm
内径×行程	57.0×52.3mm	(後)	リーディング・トレーリング180×30mm
圧縮比	6.5	空車重量	162kg
最高出力	38ps/7,000rpm	燃料タンク容量	14.0ℓ
最大トルク	3.9kg-m/6,500rpm	オイルタンク容量	1.5ℓ
始動方式	キック	■性能	
点火方式	マグネットC.D.I	登坂能力	27°
潤滑方式	スーパーlub	燃料消費率	39km/ℓ(30km/h)
キャブレター	Mikuni VM26SC×3	最小回転半径	2.1m
■トランスミッション		制動距離	12m(50km/h)
型式	常啮5段リターン	■仕様及び諸元は予告なしに変更することがあります。	
クラッチ型式	湿式多板		
キヤ・レンオ1速	2.857		
2速	1.789		

## ■走行性能曲線



## ■エンジン性能曲線



●カラー：ライムグリーン

標準現金価格：¥315,000

あなたのカワサキ特約店

大阪府東淀川区豊洲町5丁目1番1号  
カワサキオートサービス株式会社

TEL: 06-6511-6655 FAX: 06-6511-6656



便利な「カワサキ・クレジット」をご利用ください。  
わずかな頭金であとのお支払いはラクラク。カワサキ特約店でお気軽にご相談ください。