

KAWASAKI 600 cc

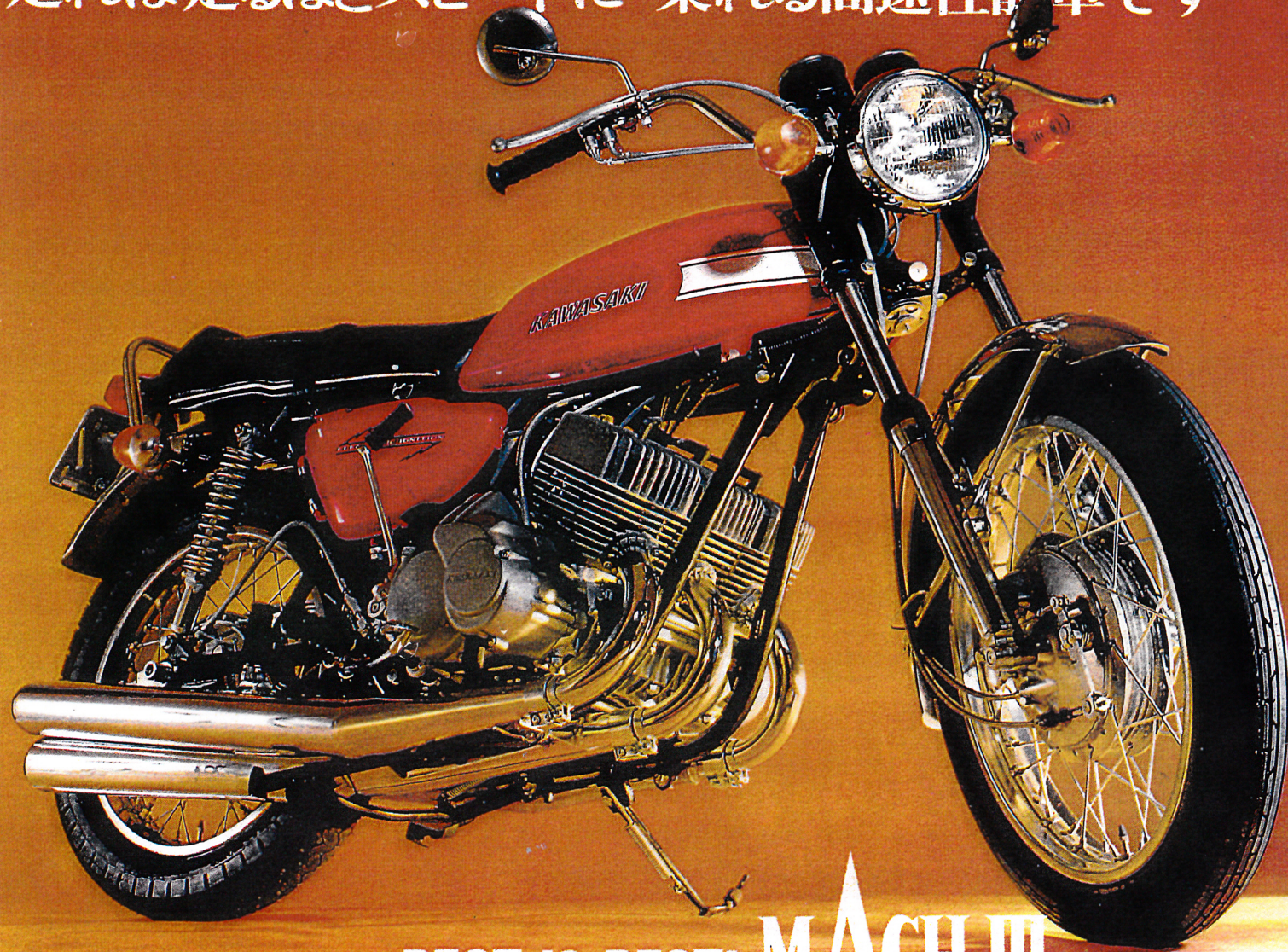
MACH III



最高のクルマをラフに乗る!

いたこりり機

ピタッとした安定感! 思わずうなる操縦安定性
走れば走るほどスピードに 乗れる高速性能車です



BEST IS BEST! MACH III

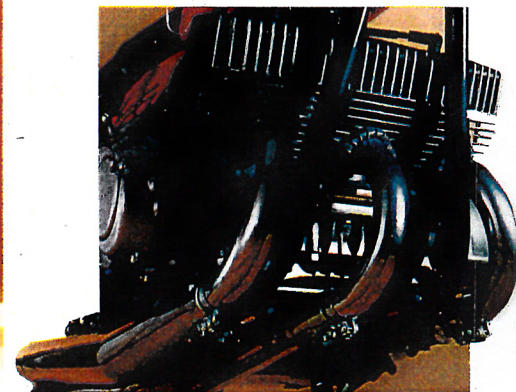
2サイクル/並列3気筒/ エンジン

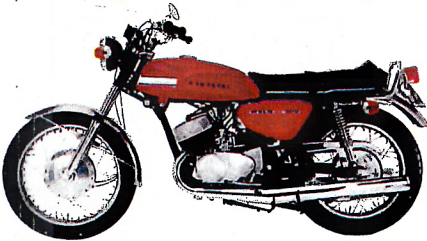
画期的なパワー、ウエイト、レシオをもつ量産車初の2サイクル/並列3気筒/3キャブ/エンジンは2サイクル車の極致を征服したもので、かすかすの新しい諸機構とともに驚異的な高速性能をお楽しみいただけます

ベストイズベスト!

をめざすカワサキの総技術が結集した、この最高のクルマは、その超高性能を存分に味わると同時に〈乗りやすさ〉〈扱いやすさ〉が自由自在に駆使でき、オートバイの深い味わいが楽しめます。

- 毎分7500回転に60馬力という高出力
- 車重は 174kg
- 最大トルクは毎分7000回転にて5.85kg-m



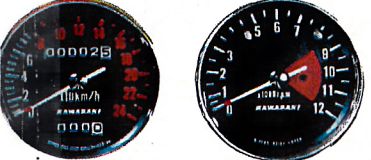


空気抵抗を排除した流麗なデザインはマッハのスリムライン

セリアーニタイプの細身のフロントフォークはかもしかの脚を思わせ、左に1本、右に2本突きだした3本のマフラーは超音速ジェット機のシルエットを思わせます。全本を流れるスリムラインが高度なメカニズムを包み、流麗で機能美を集中したデザインです。



■安全ゾーンを明示。スピード&タコメーター
(トリップメーター付き)



高度だから 高性能だから 万全の安全装置

■超高速用ナイロンコード・タイヤ、超高速、重量車用に開発された、わが国初のナイロンコード入のセミ・レーシングタイヤを採用。超高速200km/hでも安全性を保持する高性能タイヤです。

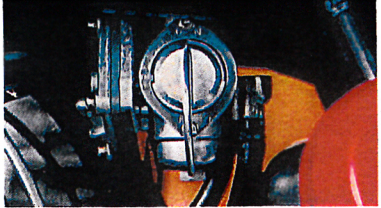
■直接強制分離給油方式インジェクト・ループ

■セパレート型ハンドルグリップ・レバー (ライダーの好みに応じてアジャストできます)

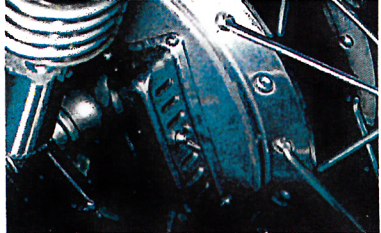
■機能的でゴージャスな黒の横開き式ダブルシート
(シート後方にループ状の安全パイプ付き)



■ダイヤブラム式フューエルコック (目盛をONに合わせておくと、あとはエンジンの回転数に応じて供給します)



■リアブレーキに空冷用窓 (手動式ベンチレーター付き)



ELECTRONICS IGNITION GPLレーザータイプ C・D・I 点火方式

エレクトロニクス (半導体利用の電子回路)使用の画期的な点火方式C・D・Iは、つねに強力な電流(点火プラグでは35000V)を発生、エンジン性能をより強力に、安定したパワーを発揮、とくに高出力の持続性に優れています。
この新点火方式は、量産車では世界最初に使用されたもの。(浴面点火プラグ使用)

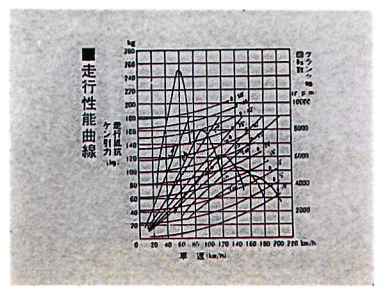
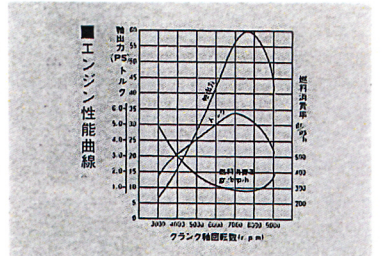
現金正価 **¥298,000**(工場渡し)
(分割払いの場合はアドオン9%の金利のほか所定の手数料を申し受けます)



カワサキ マッハIII 500-SS

性能	登坂能力 4C
	燃料消費率 33km/ℓ(50km/r)
エンジン	最小回転半径 2.3r
	型式 3気筒・2サイクル
	弁方式 ピストンバルブ
	総排気量 498cc
	内径×行程 60×58.8mm
	圧縮比 6.8:1
	最高出力 60ps/7500rpm
トランスミッション	最大トルク 5.85kg-m/7000rpm
	始動方式 キック
	点火方式 C・D・I イグニッション
	潤滑方式 インジェクト・ループ
フレーム	型式 常嚙・5段リターナークラッチ型式
	ギヤ・レシオ 1速 2.2
	 2速 1.4
	 3速 1.0
	 4速 0.9
寸法	二次減速比 3.0
	総減速比 5.8
法	型式 ダブルクレードル懸架 (前) テレスコピック・フォーク (後) スイング・アーム
	タイヤサイズ (前) 3.25-19 4P
	 (後) 4.00-18 4P
	全長 2,095mm
	全高 840mm
	軸間距離 1,080mm
最低地上高 135mm	
	キャスト 61
	トレール 110mm
	空車重量 174kg
燃料タンク容量 15	
オイルタンク容量 2.3	

●この仕様は予告なしに変更することがあります



高速でピリッとセンスをきかすなら

マツハのレッド!



●●●今一度、車の点検、心の整備!



●お求めはこの看板のお店で