

フレッシュな衝撃 疾走! ニューマツハ



マツハ 500 KAWASAKI 500-SS

《行動派の若獅子》 スポーティーヤングのアクションマシン登場。

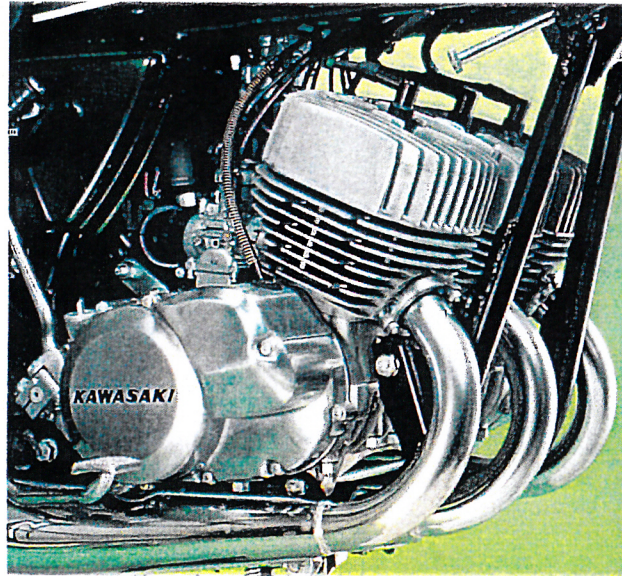
野性味あふれるハイウェイの若獅子の貫禄も十分に、精悍にリフレッシュしたマッハIII 500。重量感を失わず、コンパクトにまとめられたスポーティなスタイリング、カラーもアクティブなグリーンのツートン。そして、なによりも細部にまでゆき届いた安全設計など、マッハの醍醐味を安心して味わっていただけるニューモデル。ハイウェイを駆ける恋人たちにおくるアクションマシンの誕生です。



精悍さを強調するスタイリング、安全走行を約束する新しいメカニズム。

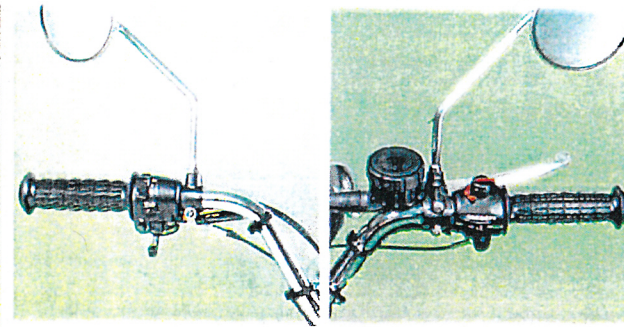
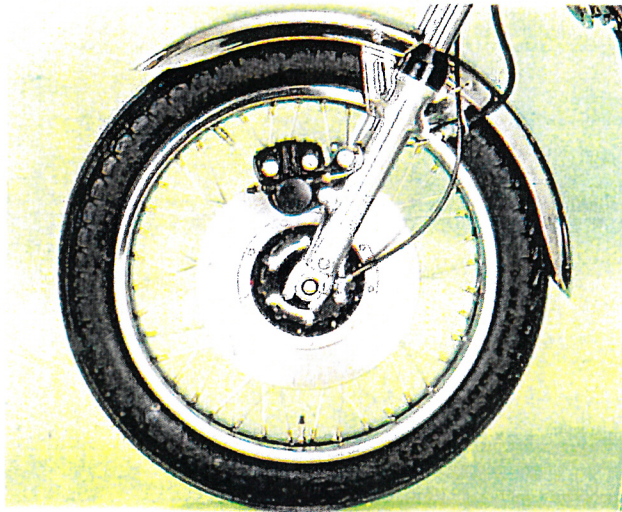
エレクトロニクス採用のCDI点火方式。大型ランプ類に始まり、細部にまでゆきわたる安全性への配慮……。ニューマツハの新しいメカニズムをあなたの眼で確かめてください。

■2サイクル/3気筒 並列エンジン



■前輪強力ディスクブレーキ & クロームフェンダー

低速から高速まで、ムラなく確実に制動する強力ディスクブレーキにより走行安全性を保証。ユニークなクロームフェンダーは風格と個性を強調しています。



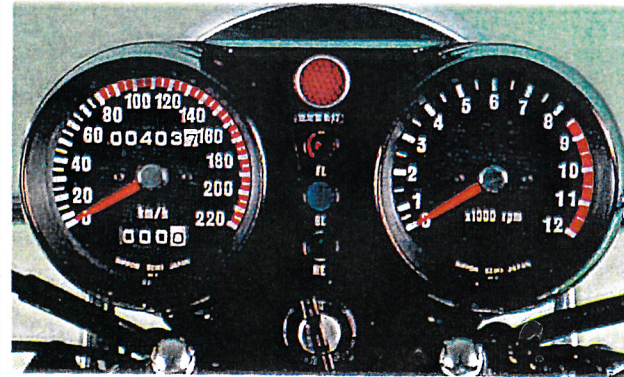
■左グリップ

デマースイッチ、スターターレバーなどは操作の容易なように左グリップに集中。

また、あらたに装備したパッシングスイッチ(ライト点滅用スイッチ)により追い越しなど高速走行の安全性を確保。

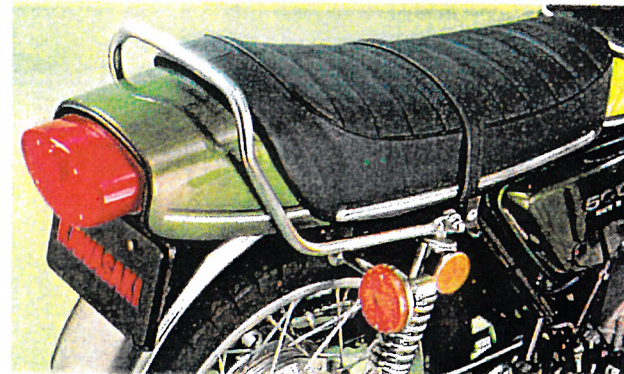
■右グリップ

イグニッションキルスイッチ(緊急用エンジン停止装置)の装備により安全性を保証。



■見やすいメーター類

夜間でも大変見やすい、適度に傾斜したメーター類。スピードメーターのレッドゾーンや速度警告灯などにより安全性も向上しました。



■タックロール式ソフトシート(シートロック付)

ロングツアーにも疲れないソフトレザーのデュアルシート。ロックも付いていて思いがけないいたずらも防止。またテール部分のリヤボックスには小物も入る利便さ。

安全への配慮 \ ■高速走行への配慮は…? フロント強力ディスクブレーキ、パッシングライトスイッチ、イグニッションキルスイッチ ■夜間走行への配慮は…? 大型ランプ類(ヘッド、テールシグナル)、大型サイドリフレクター(反射板)、ポジションライト ■その他、きめ細かい配慮は…? ロック付シート(ヘルメットフック)、小物も入る便利なリヤボックス

2サイクル 3気筒 **KAWASAKI 500-SS**

標準現金価格 **¥320,000**

■500-SSの主要諸元

■寸法

全長…2,085mm
 全巾…835mm
 全高…1,140mm
 軸間距離…1,410mm
 最低地上高…145mm
 キャスター…63°
 トレール…108mm

■エンジン

型式…2サイクル・3気筒
 弁方式…ピストンバルブ
 総排気量…498cc
 内径×行程…60×58.8mm
 圧縮比…6.8
 最高出力…59ps/8000rpm
 最大トルク…5.7kg-m/7000rpm
 始動方式…キック
 点火方式…CDI方式
 潤滑方式…インジェクトループ

■トランスミッション

型式…常嚙5段リターン
 クラッチ型式…湿式多板
 ギヤ・レシオ1速…2.20
 2速…1.40
 3速…1.09
 4速…0.92
 5速…0.81
 二次減速比…3.00(15/45)
 総減速比…5.84

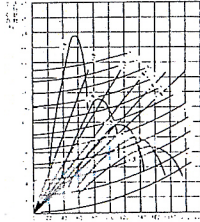
■フレーム

型式…ダブルクレードル
 懸架(前)…テレスコピック
 (後)…スイングアーム
 タイヤサイズ(前)…3.25-19 4PR
 (後)…4.00-18 4PR
 空車重量…185kg
 燃料タンク容量…16ℓ
 オイルタンク容量…2.3ℓ

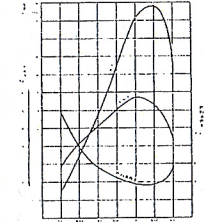
■性能

登板能力…40°
 燃料消費率…33km/ℓ(50km/h)
 最小回転半径…2.3m
 制動距離…10.5m(50km/h)

■走行性能曲線



■エンジン性能曲線



型式—HI ●ボディカラー…メタリックライトグリーン

*お買求めは販売からアフターサービスまで、一貫したシステムの優秀店、“カワサキ特約店”へどうぞ!

カワサキ

川崎重工業株式会社・単車事業部/カワサキオートバイ販売株式会社 兵庫県明石市川崎町1番1号/東京都港区新橋1丁目1番1号(日比谷ビル)